

Организация защищенного доступа мобильных абонентов к ресурсам локальной сети по протоколу IPSec (ГОСТ). Класс защиты КС1, КС2, КС3

Решение имеет клиент-серверную архитектуру. В качестве сервера доступа выступает криптомаршрутизатор ПАК Dionis DPS, который ожидает подключений от удаленных клиентов. В качестве клиента выступает программное обеспечение DiSec производства компании «Фактор-ТС», которое устанавливается на различное клиентское оборудование (планшеты, ноутбуки, десктопы под управлением Windows 7, 8, 8.1). Защищенное соединение между клиентом и сервером устанавливается при помощи протокола IPSec (ГОСТ 28147-89, ГОСТ Р 34.10-2012 и ГОСТ Р 34.11-2012). Услуги по предоставлению клиентам открытых и закрытых ключей выполняет удостоверяющий центр (УЦ) «Крипто-ПРО» или иной УЦ. Для генерации закрытых ключей и запросов к УЦ на выдачу сертификатов на стороне удаленных пользователей используется программное обеспечение «МГК-4» производства ООО «Фактор-ТС». Для хранения ключевой информации используется криптографический USB-токен (Rutoken, eToken), съемный USB-носитель и т. п. Реализуемый класс защиты КС1, КС2, КС3 (для классов КС2, КС3 дополнительно необходимо использовать сертифицированные ФСБ средства защиты (например, АПМДЗ). На рис. 1 изображена типовая схема реализации.

Необходимое оборудование и ПО	Назначение	Производитель
Криptomаршрутизатор ПАК Dionis DPS	Сервер доступа для абонентов	«Фактор-ТС»
Программное обеспечение DiSec	Подключение к серверу доступа	«Фактор-ТС»
Удостоверяющий центр (УЦ)	Управление инфраструктурой PKI	«Крипто-ПРО»
ПО оператора УЦ	Выпуск сертификатов по запросу	«Фактор-ТС»
ПО МГК (модуль генерации ключей)	Генерация запросов на сертификат	«Фактор-ТС»
Электронный токен («Рутокен»)	Хранение ключей и сертификатов	«Актив»
Планшет, ноутбук (Windows)	Установка ПО DiSec	Lenovo, Asus
Межсетевой экран (ФСБ МЭЗ)	Защита УЦ от внешних угроз	
АПМДЗ (ФСБ) (для рабочих мест)	Для класса защищенности КС2, КС3	Setec, «Анкад»

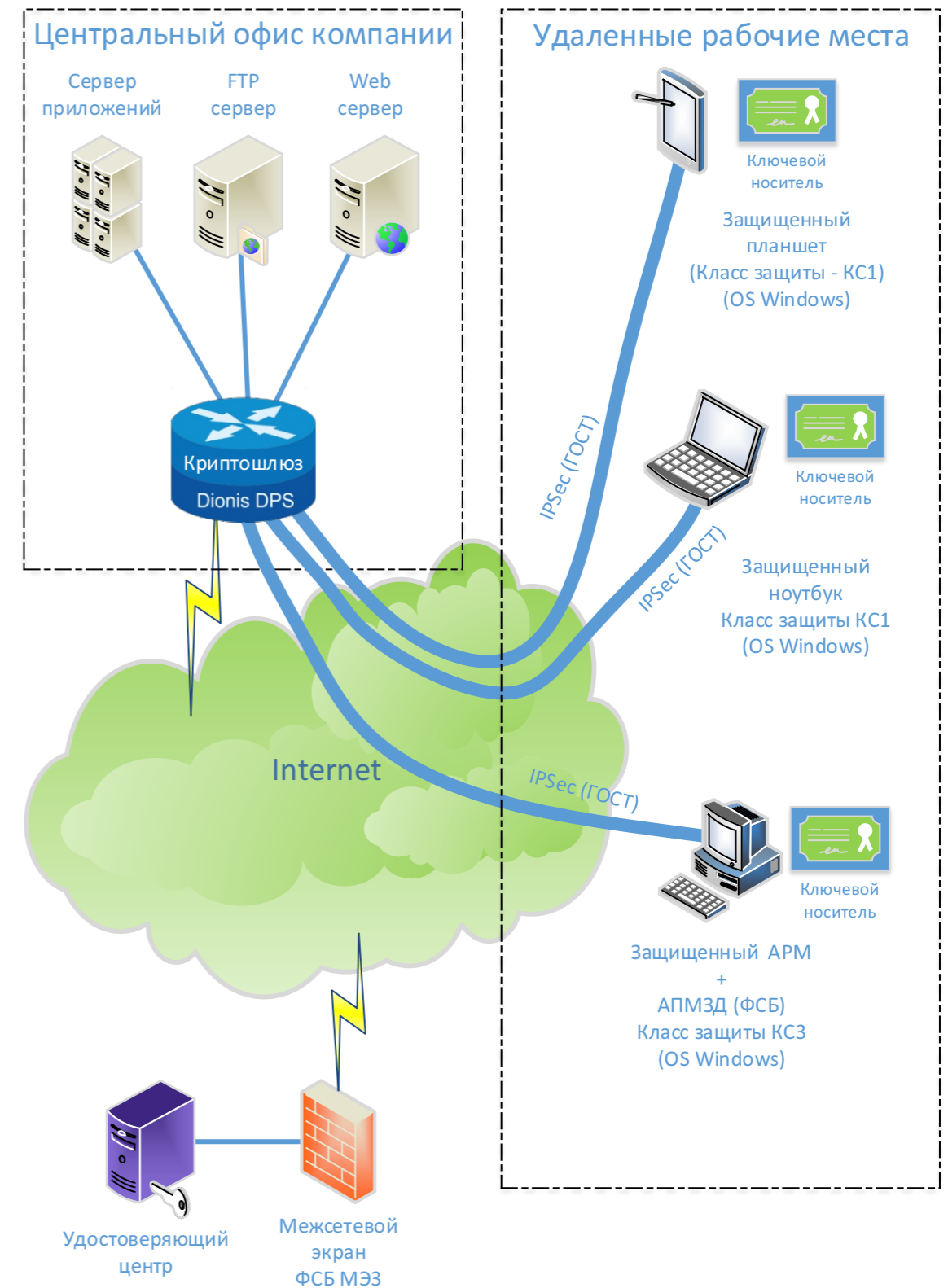


Рис. 1. Организация защищенного доступа мобильных абонентов к ресурсам локальной сети по протоколу IPSec (ГОСТ). Класс защиты КС1, КС2, КС3